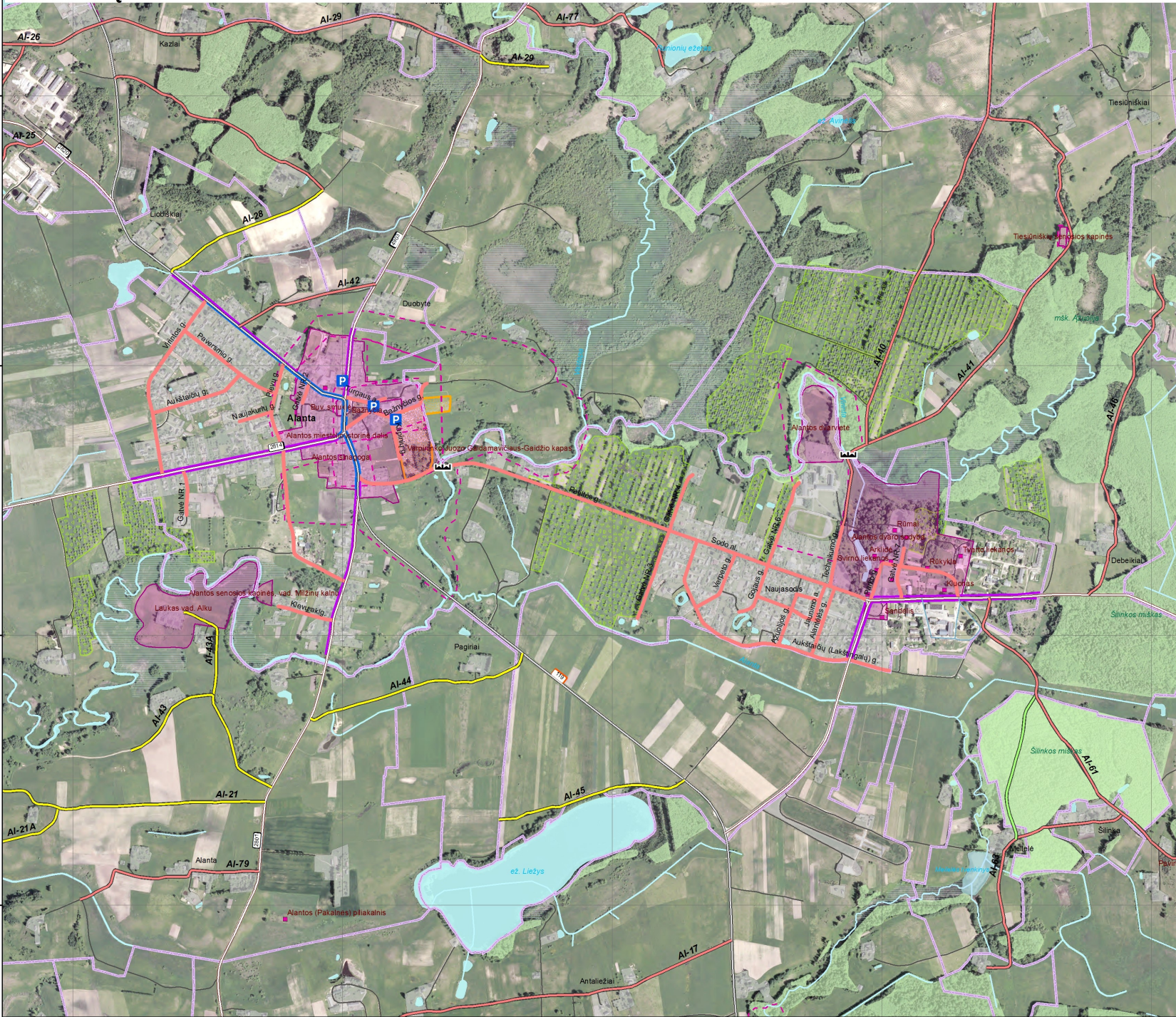
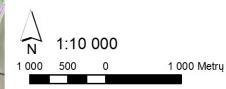


VIETINĖS REIKŠMĖS VIEŠŪJŲ KELIŲ TINKLO IŠDĖSTYMO ŽEMĖTVARKOS SCHEMOS KEITIMAS MOLĖTŲ RAJONO SAVIVALDYBĖ ALANTOS MIESTELIS



- SUTARTINIAI ŽENKLAI**
- Ribos**
- Rajono savivaldybės riba
 - Gyvenamosios vietovės riba
 - Valstybinio parko riba
 - Draustinio riba
- Valstybinės reikšmės keliai**
- Magistralinis kelias
 - Krašto kelias
 - Rajoninis kelias
- Žemės naudojimas**
- Užstatyta teritorija
 - Veikiančios kapinės
 - Miškas/valstybinės reikšmės miškas
 - Sodas
 - Upelis, kanalas
 - Pelkė
 - Ežeras, kūdra
- VEIKLOS APRIBOJIMAI**
- Paveldo objektai ir teritorijos**
- Kultūros**
- Objektas
 - Teritorija
 - Objekto apsaugos zona
 - Gamtos Objektas
 - Teritorija
- NATURA 2000 teritorijos**
- Paukščių apsaugai svarbi teritorija
 - Buveinių apsaugai svarbi teritorija

- SPRENDINIAI**
- Vietinės reikšmės keliai**
- Gatvė
 - Šaligatvis, takas
 - Numatomas šaligatvis
 - AI-5 Vietinės reikšmės viešasis kelias
 - AI-12 Vietinės reikšmės 0V kategorijos viešasis kelias
 - Miškų urėdijos vidaus keliai
 - Vidaus keliai
 - Tiltai vietinės reikšmės viešuosiuose keliuose
 - Automobilių stovėjimo aikštelė



Kartografinis pagrindas:

- Lietuvos Respublikos teritorijos M1:10 000 skaitmeninis ortofotografinis žemėlapis ORT10LT.
- Nacionalinė žemės tarnyba prie Žemės ūkio ministerijos, 2013-2015.
- Lietuvos Respublikos teritorijos geografinio pagrindo duomenų rinkinys M 1:10000 GDR10LT.
- Nacionalinė žemės tarnyba prie Žemės ūkio ministerijos, 2016.

Duomenų šaltiniai:

- Kultūros vertybių registro duomenys.
- Kultūros paveldo departamentas, 2016.
- Nekilnojamo turto kadastru. Adresų registro duomenys.
- VI Registrų centras, 2015.
- Lietuvos Respublikos miškų valstybės kadastro duomenys.
- Valstybinė miškų tarnyba, 2015.
- Saugomų teritorijų valstybės kadastru duomenys.
- Valstybinė saugomų teritorijų tarnyba prie Aplinkos ministerijos 2016.

VALSTYBĖS ĮMONĖ VALSTYBĖS ŽEMĖS FONDAS
KRAŠTOVARKOS IR TERITORIJŲ PLANAVIMO SKYRIUS
 Konstitucijos pr. 23-401, A korpusas, 08105 Vilnius
 tel. (8-5) 2618856, faksas (8-5) 2621672, el.p. krastovarka@vzf.lt

PLANAVIMO ORGANIZATORIUS:
 Projekto plėtojimo savivaldybės administracijos direktorius

VIETINĖS REIKŠMĖS VIEŠŪJŲ KELIŲ TINKLO IŠDĖSTYMO ŽEMĖTVARKOS SCHEMOS KEITIMAS. MOLĖTŲ RAJONO SAVIVALDYBĖ ALANTOS MIESTELIS

Atestato Nr.	Pareigos	Vardas, pavardė	Parašas	Data	Lapas / Lapų	1
ZS-2	Skriaus viršininkė	Rita Pačauskaitė				
	Grupės vadovė	Aušra Kitovienė				Stadija: SPRENDINIAI
2R-ZS-15	Inžinierė	Gerda Krauciūnė				
	GIS inžinierė	Birutė Mizianienė				Mastelis 1:10 000