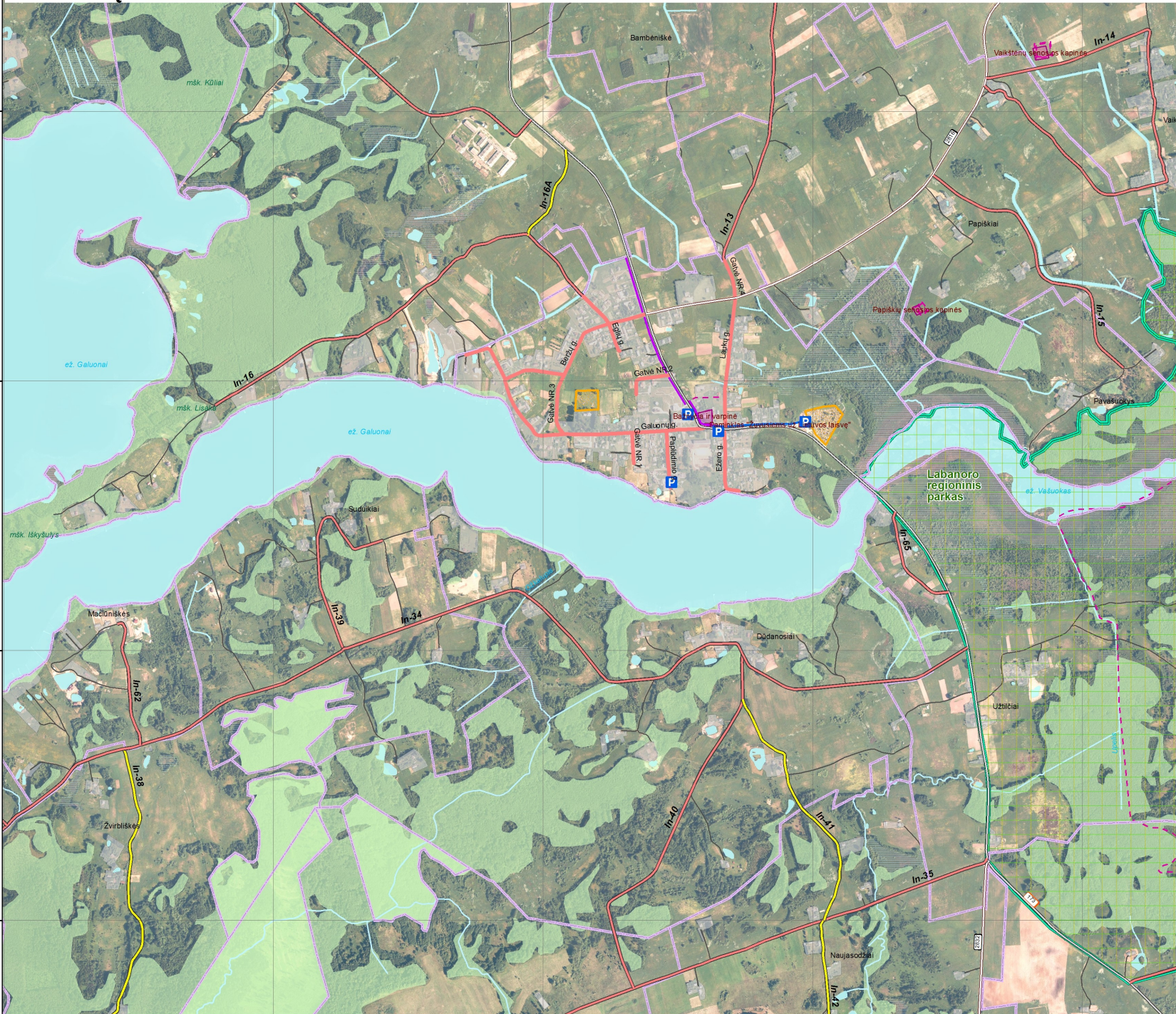


# VIETINĖS REIKŠMĖS VIEŠŪJŲ KELIŲ TINKLO IŠDĖSTYMO ŽEMĖTVARKOS SCHEMOS KEITIMAS

## MOLĖTŲ RAJONO SAVIVALDYBĖ INTURKĖS KAIMAS



**SUTARTINIAI ŽENKLAI**

**Ribos**

- Rajono savivaldybės riba
- Gyvenamosios vietovės riba
- Valstybinio parko riba
- Draustinio riba

**Valstybinės reikšmės keliai**

- Magistralinis kelias
- Krašto kelias
- Rajoninis kelias

**Žemės naudojimas**

- Užstatyta teritorija
- Veikiančios kapinės
- Miškas/valstybinės reikšmės miškas
- Sodas
- Upelis, kanalas
- Pelkė
- Ežeras, kūdra

**VEIKLOS APRIBOJIMAI**

**Paveldo objektai ir teritorijos**

**Kultūros**

- Objektas
- Teritorija
- Objekto apsaugos zona
- Gamtos Objektas
- Teritorija

**NATURA 2000 teritorijos**

- Paukščių apsaugai svarbi teritorija
- Buveinių apsaugai svarbi teritorija

**SPRENDINIAI**

**Vietinės reikšmės keliai**

- Gatvė
- Šaligatvis, takas
- Numatomas šaligatvis
- AI-5 Vietinės reikšmės viešasis kelias
- AI-12 Vietinės reikšmės 0V kategorijos viešasis kelias
- Miškų urėdijos vidaus keliai
- Vidaus kelias
- Tiltai vietinės reikšmės viešuosiuose keliuose
- Automobilių stovėjimo aikštelė

**Kartografinis pagrindas:**

- Lietuvos Respublikos teritorijos M1:10 000 skaitmeninis ortofotografinis žemėlapis ORT10LT.
- Nacionalinė žemės tarnyba prie Žemės ūkio ministerijos, 2013-2015.
- Lietuvos Respublikos teritorijos georeferencinio pagrindo duomenų rinkinys M 1:10000 GDR10LT.
- Nacionalinė žemės tarnyba prie Žemės ūkio ministerijos, 2016.

**Duomenų šaltiniai:**

- Kultūros vertybių registro duomenys.
- Kultūros paveldo departamentas, 2016.
- Nekilnojamo turto kadastru. Adresų registro duomenys.
- VI Registrų centras, 2015.
- Lietuvos Respublikos miškų valstybės kadastro duomenys.
- Valstybinė miškų tarnyba, 2015.
- Saugomųjų teritorijų valstybės kadastru duomenys.
- Valstybinė saugomųjų teritorijų tarnyba prie Aplinkos ministerijos 2016.

**VALSTYBĖS ĮMONĖ VALSTYBĖS ŽEMES FONDAS**  
**KRAŠTOVARKOS IR TERITORIJŲ PLANAVIMO SKYRIUS**  
 Konstitucijos pr. 23-401, A korpusas, 08105 Vilnius  
 tel. (8-5) 2618856, faksas (8-5) 2621672, el.p. krastovarka@vzf.lt

**PLANAVIMO ORGANIZATORIUS:**  
 Riekytų rajono savivaldybės administracijos direktorius

**VIETINĖS REIKŠMĖS VIEŠŪJŲ KELIŲ TINKLO IŠDĖSTYMO ŽEMĖTVARKOS SCHEMOS KEITIMAS. MOLĖTŲ RAJONO SAVIVALDYBĖ INTURKĖS KAIMAS**

Atestato Nr.	Pareigos	Vardas, pavardė	Parašas	Data	Lapas / Lapų	1
ŽS-2	Skryčiaus viršininkė	Rita Pačliauskaitė				
	Grupės vadovė	Aušra Kitovienė				Stadija: SPRENDINIAI
2R-ŽS-15	Inžinierė	Gerda Krauciūnė				
	GIS inžinierė	Birutė Mizarienė				Mastelis 1:10 000