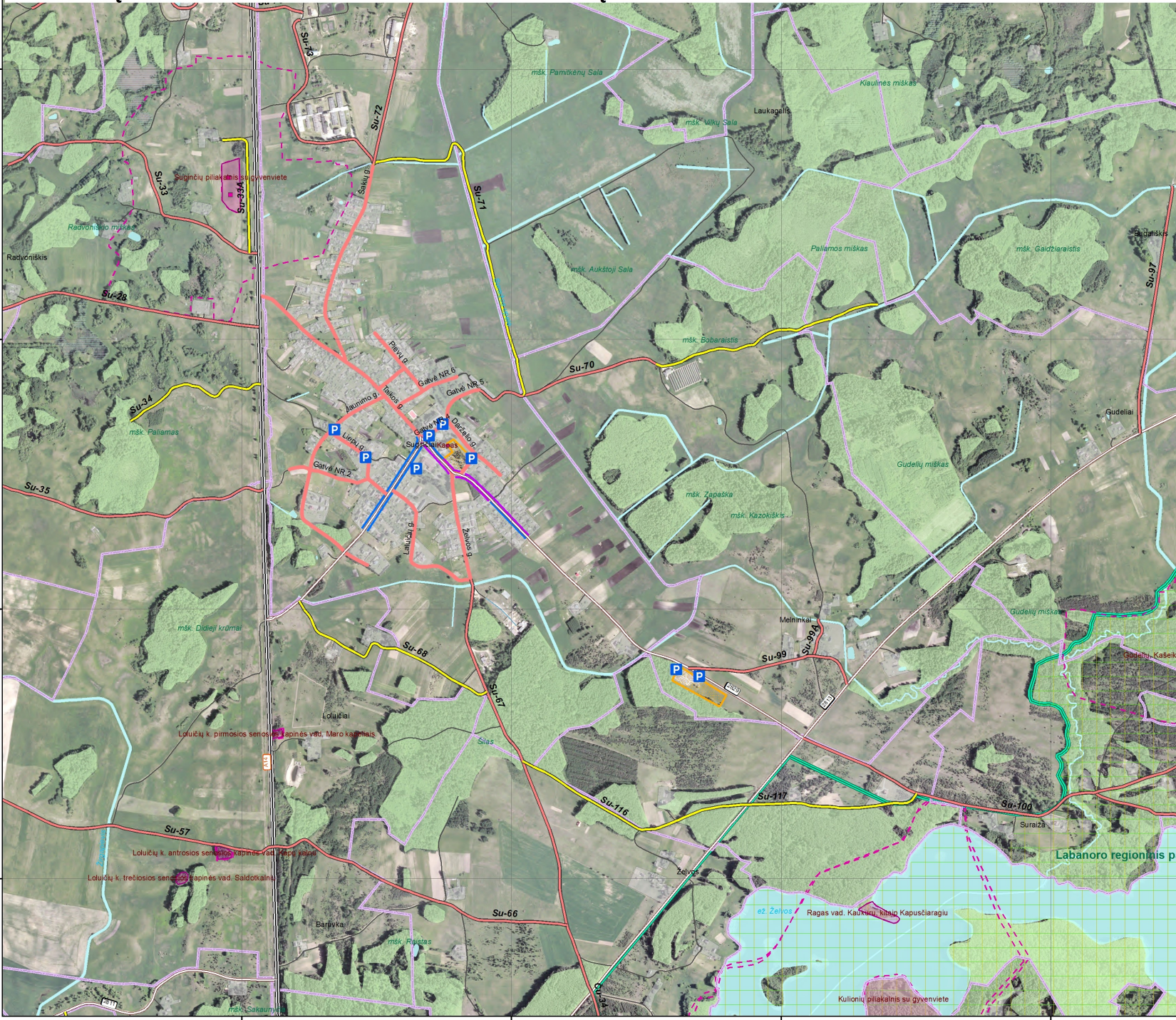


VIETINĖS REIKŠMĖS VIEŠŪJŲ KELIŲ TINKLO IŠDĖSTYMO ŽEMĖTVARKOS SCHEMOS KEITIMAS MOLĖTŲ RAJONO SAVIVALDYBĖS SUGINČIŲ KAIMAS



- SUTARTINIAI ŽENKLAI**
- Ribos**
- Rajono savivaldybės riba
 - Gyvenamosios vietovės riba
 - Valstybinio parko riba
 - Draustinio riba
- Valstybinės reikšmės keliai**
- Magistralinis kelias
 - Krašto kelias
 - Rajoninis kelias
- Žemės naudmenos**
- Užstatyta teritorija
 - Veikiančios kapinės
 - Miškas/valstybinės reikšmės miškas
 - Sodas
- VEIKLOS APRIBOJIMAI**
- Paveldo objektai ir teritorijos**
- Kultūros**
- Objektas
 - Teritorija
 - Objekto apsaugos zona
- NATURA 2000 teritorijos**
- Paukščių apsaugai svarbi teritorija
 - Buveinių apsaugai svarbi teritorija
- Upepis, kanalas**
- Upepis, kanalas
 - Pelkė
 - Ežeras, kūdra
- Gamtos**
- Objektas
 - Teritorija

- SPRENDINIAI**
- Vietinės reikšmės keliai**
- Gatvė
 - Šaligatvis, takas
 - Numatomas šaligatvis
 - AI-5 Vietinės reikšmės viešasis kelias
 - AI-12 Vietinės reikšmės OV kategorijos viešasis kelias
 - Miškų urėdijos vidaus kelias
- Vidaus kelias**
- Tiltai vietinės reikšmės viešuosiuose keliuose
 - Automobilių stovėjimo aikštelė



Kartografinis pagrindas:

- Lietuvos Respublikos teritorijos M1:10 000 skaitmeninis ortofotografinis žemėlapis ORT10LT.
- Ⓞ Nacionalinė žemės tarnyba prie Žemės ūkio ministerijos, 2013-2015.
- Ⓜ Lietuvos Respublikos teritorijos georeferencinio pagrindo duomenų rinkinys M 1:10000 GDR10LT.
- Ⓞ Nacionalinė žemės tarnyba prie Žemės ūkio ministerijos, 2016;

Duomenų šaltiniai:

- Kultūros vertybių registro duomenys.
- Ⓞ Kultūros paveldo departamentas, 2016;
- Ⓞ Nekilnojamo turto kadastru. Adresų registro duomenys.
- Ⓞ VI Registrų centras, 2015.
- Ⓞ Lietuvos Respublikos miškų valstybės kadastru duomenys.
- Ⓞ Valstybinė miškų tarnyba, 2015.
- Ⓞ Saugomųjų teritorijų valstybės kadastru duomenys.
- Ⓞ Valstybinė saugomųjų teritorijų tarnyba prie Aplinkos ministerijos 2016.

VALSTYBĖS ĮMONĖ VALSTYBĖS ŽEMĖS FONDAS
KRAŠTOTVARKOS IR TERITORIJŲ PLANAVIMO SKYRIUS
 Konstitucijos pr. 23-401, A korpusas, 08105 Vilnius
 tel. (8-5) 2618856, faksas (8-5) 2621672, el.p. krastotvarka@vzf.lt

PLANAVIMO ORGANIZATORIUS:
 Molėtų rajono savivaldybės administracijos direktorius

VIETINĖS REIKŠMĖS VIEŠŪJŲ KELIŲ TINKLO IŠDĖSTYMO ŽEMĖTVARKOS SCHEMOS KEITIMAS. MOLĖTŲ RAJONO SAVIVALDYBĖS SUGINČIŲ KAIMAS

Atestato Nr.	Pareigos	Vardas, pavardė	Parašas	Data	Lapas / Lapų	1
ZS-2	Skrybiaus viršininkė	Rita Pačlauskaitė				
	Grupės vadovė	Aušra Kitavičienė				
2R-ZS-15	Inžinierė	Gerda Krauciūnė				Stadija: SPRENDINIAI
	GIS inžinierė	Birutė Mizianienė				Mastelis 1:10 000