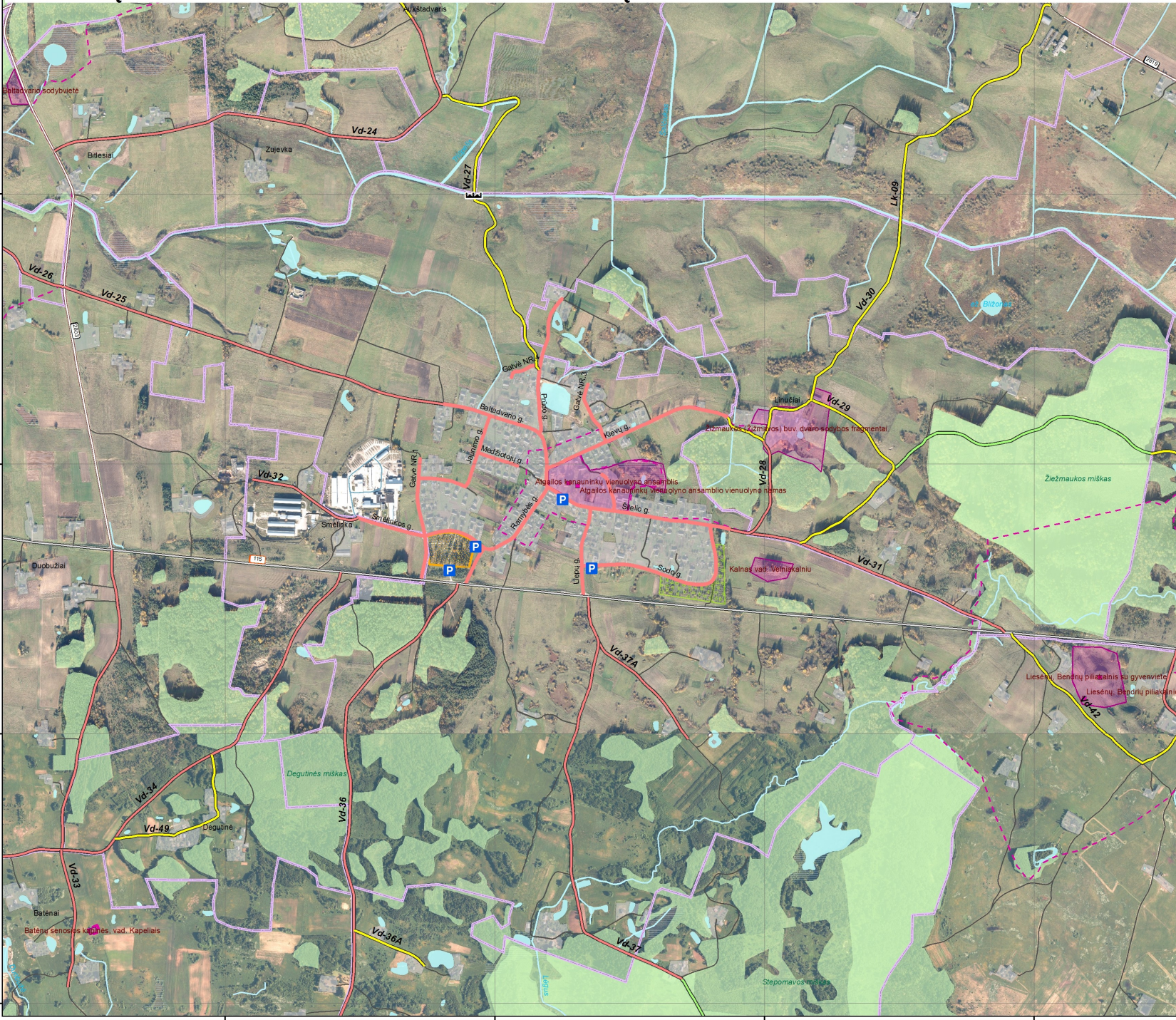


VIETINĖS REIKSMĖS VIEŠŪJŲ KELIŲ TINKLO IŠDĖSTYMO ŽEMĖTVARKOS SCHEMOS KEITIMAS MOLĖTŲ RAJONO SAVIVALDYBĖ VIDIENIŠKIŲ KAIMAS



SUTARTINIAI ŽENKLAI

Ribos

- Rajono savivaldybės riba
- Gyvenamosios vietovės riba
- Valstybinio parko riba
- Draustinio riba

Valstybinės reikšmės keliai

- Magistralinis kelias
- Krašto kelias
- Rajoninis kelias

Žemės naudmenos

- Užstatyta teritorija
- Veikiančios kapinės
- Miškas/valstybinės reikšmės miškas
- Sodas

VEIKLOS APRIBOJIMAI

Paveldo objektai ir teritorijos

Kultūros

- Objektas
- Teritorija
- Objekto apsaugos zona

NATURA 2000 teritorijos

- Paukščių apsaugai svarbi teritorija
- Buveinių apsaugai svarbi teritorija

Upelis, kanalas

Pelkė

Ežeras, kūdra

Gamtos

- Objektas
- Teritorija

SPRENDINIAI

Vietinės reikšmės keliai

- Gatvė
- Šaligatvis, takas
- Numatomas šaligatvis
- AI-5 Vietinės reikšmės viešasis kelias
- AI-12 Vietinės reikšmės OV kategorijos viešasis kelias
- Miškų urėdijos vidaus kelias

Vidaus kelias

Tiltai vietinės reikšmės viešuosiuose keliuose

Automobilių stovėjimo aikštelė

1:10 000

1 000 500 0 1 000 Metrai

Kartografinis pagrindas:

- Lietuvos Respublikos teritorijos M1:10 000 skaitmeninis ortofotografinis žemėlapis ORT10LT.
- Nacionalinė žemės tarnyba prie Žemės ūkio ministerijos, 2013-2015.
- Lietuvos Respublikos teritorijos georeferencinio pagrindo duomenų rinkinys M 1:10000 GDR10LT.
- Nacionalinė žemės tarnyba prie Žemės ūkio ministerijos, 2016.

Duomenų šaltiniai:

- Kultūros vertybių registro duomenys.
- Kultūros paveldo departamentas, 2016.
- Nekilnojamo turto kadastru. Adresų registro duomenys.
- VI Registrų centras, 2015.
- Lietuvos Respublikos miškų valstybės kadastru duomenys.
- Valstybinė miškų tarnyba, 2015.
- Saugomųjų teritorijų valstybės kadastru duomenys.
- Valstybinė saugomųjų teritorijų tarnyba prie Aplinkos ministerijos 2016.

VALSTYBĖS ĮMONĖ VALSTYBĖS ŽEMES FONDAS
KRAŠTO TVARKOS IR TERITORIJŲ PLANAVIMO SKYRIUS
Konstitucijos pr. 23-401, A korpusas, 08105 Vilnius
tel. (8-5) 2618856, faksas (8-5) 2621672, el.p. krastovarka@vzf.lt

PLANAVIMO ORGANIZATORIUS:
Krašto planavimo departamentas
savivaldybės administracijos direktorius

VIETINĖS REIKSMĖS VIEŠŪJŲ KELIŲ TINKLO IŠDĖSTYMO ŽEMĖTVARKOS SCHEMOS KEITIMAS. MOLĖTŲ RAJONO SAVIVALDYBĖ VIDIENIŠKIŲ KAIMAS

Atestato Nr.	Pareigios	Vardas, pavardė	Parašas	Data	Lapas / Lapų	1
ZS-2	Skriausius viršininkė	Rita Pačliauskaitė				
	Grupės vadovė	Aušra Kitovienė				Stadija: SPRENDINIAI
2R-ZS-15	Inžinierė	Gerda Kraučionė				
	GIS inžinierė	Birutė Mizianienė				Mastelis 1:10 000