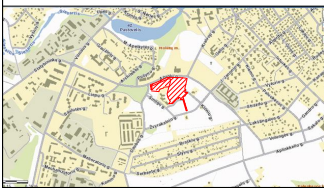


LAISVĖS PARKAS

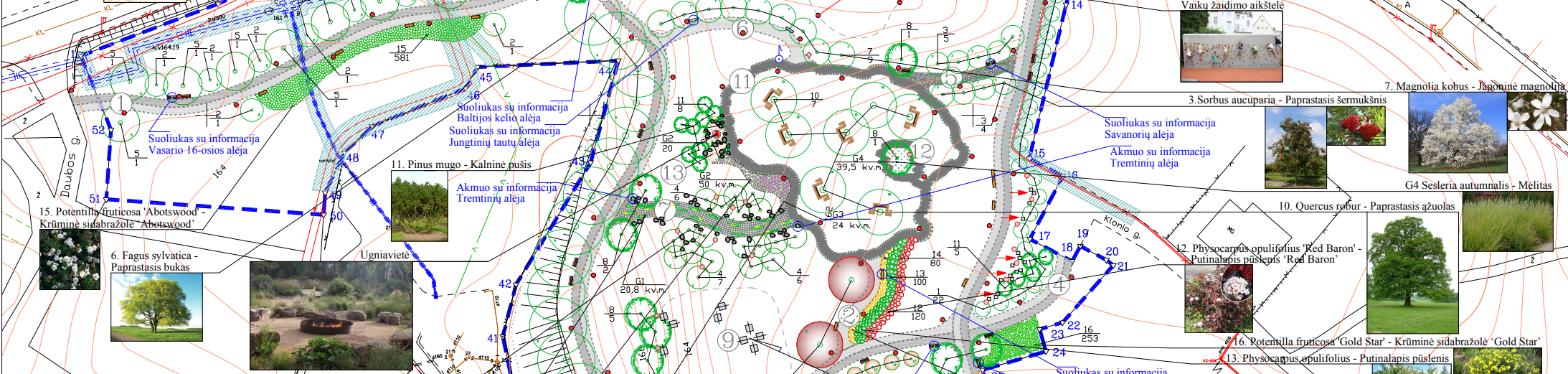
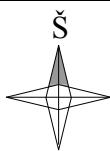
SITUACIJOS SCHEMA



5. Carpinus betulus - Paprastasis skroblas



2. Carpinus betulus 'Frans Fontane' - Paprastasis skroblas 'Frans Fontane'



SUTARTINIAI ŽENKLAI

1. Vasario 16-osios aleja (ilgis - 270 m., plotas - 1095 kv.m.)
2. Trispalvės aleja (ilgis - 27 m., plotas - 90,5 kv.m.)
3. Kovo 11-osios aleja (ilgis - 265,5 m., plotas - 1072 kv.m.)
4. Baltijos kelio aleja (ilgis - 270 m., plotas - 1110 kv.m.)
5. Savanorių aleja (ilgis - 30 m., plotas - 94 kv.m.)
6. Jungtinių tautų aleja (ilgis - 43 m., plotas - 137,5 kv.m.)
7. Tremtinių aleja (ilgis - 47 m., plotas - 200 kv.m.)
8. Vaikų žaidimo aikštelė
9. Lauko biblioteka
10. Nepriklausomybės arka pagrindinio įėjimo vartai aukštis 3,50 m, plotis 6,50 m
11. Lietuvos kontūras (ilgis - 201 m., plotas - 415 kv.m.)
12. Molėtų kontūras (ilgis - 37 m., plotas - 74 kv.m.)
13. Aikštelė - ugniavietė (ilgis - 13 m., plotas - 60 kv.m.)

- 1 - sklypo riba
- 2 - planuojamos teritorijos plotas 2,8035 ha
- 3 - pėsčiųjų takas (200 cm pločio)
- 4 - dviračių takas (200 cm pločio)
- 5 - pėsčiųjų takas (300 cm pločio)
- 6 - pėsčiųjų takas (300 cm pločio)
- 7 - pėsčiųjų takas (400 cm pločio)
- 8 - pėsčiųjų takas (~200, 300 cm pločio)
- 9 - aikštelė
- 10 - ugniavietė - 1 vnt.

- 1 - lauko suoliukas su atlošu (ilgis 2200 mm, aukštis 730 mm, plotis 550 mm) - 25 vnt.
- 2 - lauko suoliukas be atlošu (ilgis 2200 mm, aukštis 440 mm, plotis 670 mm) - 14 vnt.
- 3 - lauko suoliukas interaktyvus (ilgis 2200 mm, aukštis 730 mm, plotis 550 mm) - 2 vnt.
- 4 - lauko suoliukas modulinis (centrinė dalis su atlošu) - 6 vnt.
- 5 - mobiliųjų įrenginių įkrovimo stotelė - 1 vnt.
- 6 - antžeminis hidrantas (geriamas vanduo) - 1 vnt.
- 7 - Nepriklausomybės arkos apšvietimo šviestuvai - 2 vnt.
- 8 - į žemę įmontuojamas šviestuvas (ilgis 1000 mm) - 9 vnt.
- 9 - lauko šviestuvas - žibintas (aukštis 5300 mm) - 76 vnt.
- 10 - lauko šviestuvas - prožektorius (aukštis 205 mm) - 20 vnt.
- 11 - lauko hamakas (tvirtinamas ant medinių stulpų (h - 3000 mm) ilgis 3500 mm, plotis 1800 mm) - 11 vnt.
- 12 - orientacinė skulptūrų vieta - 16 vnt.

- 1 - reljefiniai akmenys atsisėdimui (įvairaus dydžio) - 59 vnt.
- 2 - inžinerinių tinklų apsaugos zona
- 3 - sumedėję augalai
- 4 - vijokliniai augalai
- 5 - daugiamečiai žoliniai augalai

Suoliukas su informacija Vasario 16-osios aleja



8. Pinus sylvestris - Paprastoji pušis

18. Parthenocissus quinquefolia var. murorum - Penkialapis vinyvitis var. murorum



1. Acer platanoides 'Columnare' - Paprastasis klevas 'Columnare'



Suoliukas su informacija Kovo 11-osios aleja

Orientacinės lauko šviestuvų - žibintų vieta, tikslinama pagal aikštelę (8)



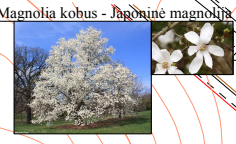
Vaikų žaidimo aikštelė

3. Sorbus aucuparia - Paprastasis šermukšnis



Suoliukas su informacija Savanorių aleja

Akmuo su informacija Tremtinių aleja



7. Magnolia kobus - Japoninė magnolija

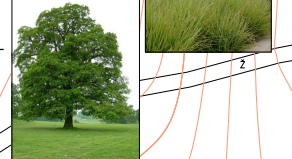
G4 Sesleria autumnalis - Melitas



10. Quercus robur - Paprastasis ažuolas



12. Physocarpus opulifolius 'Red Baron' - Putinalapis pūslėnis 'Red Baron'



16. Rotentilla fruticosa 'Gold Star' - Krūminė sidabražolė 'Gold Star'

13. Physocarpus opulifolius - Putinalapis pūslėnis



Suoliukas su informacija Trispalvės aleja

Suoliukas su informacija Kovo 11-osios aleja

14. Physocarpus opulifolius 'Dart's Gold' - Putinalapis pūslėnis 'Dart's Gold'



Lauko hamakai



9. Fagus sylvatica 'Atropinicea' - Paprastasis bukasis 'Atropinicea'



Aplanato Nr. 21		UAB Du sodininkai		Lietuvos valstybės šimtmčio parko įrengimo projektas (Projektiniai pasiūlymai)	
12-21	Želdynų PV	D. Liagienė	2018	PAGRINDINIS BRĖŽINYS	Laidi 0
STATIONIJAS: Molėtų rajono savivaldybės administracija				DS18-PP	
Objekto adresas: Molėtų r. sav., Molėtų m., Žvyrakalnio g., Ažuolų g., Daubos g.				Brėžinys 002	Lapas 2
				M 1:500	