

BENDRIEJI DUOMENYS

1. PROJEKTO SUDĖTIS

1.1. PROJEKTO DOKUMENTŲ SUDĖTIES ŽINIARAŠTIS

Eil.Nr.	Bylos žymuo	Pavadinimas	Pastabos
1.	SŽP	Supaprastintas želdynų projektas. Aiškinamasis raštas. Grafiniai sprendiniai. Esama būklė.	I TOMAS

 AUŠRA MISIŪNIENĖ , buv. Vilniaus g.103, 33112 Molėtai, tel.8-652-96318 ind. veik. vykdymo pažyma Nr.656727					PLANUOJAMA TERITORIJA Molėtų r. sav., Molėtų m., Vilniaus g.		
Kvalifik. Atest.	Pareigos	Pavardė	Parašas	Data	DOKUMENTO PAVADINIMAS		LAIKA
35	PV/PDV	A.Misiūnienė		2018.02	VILNIAUS GATVĖS ŽELDYNŲ TVARKYMO PROJEKTAS		1
KALBOS TRUMP. LT	STATYTOJAS / UZSAKOVAS Molėtų rajono savivaldybės administracija				DOKUMENTAS Bendrieji duomenys		LAPAS LAPŲ 1

1.2. PROJEKTO BYLOS DOKUMENTŲ ŽINIARAŠTIS

Eil.Nr.	Dokumento žymuo	Pavadinimas	Lapas	Pastabos
1.		Projekto dokumentų sudėties žiniaraštis	1	
2.		Projekto bylos dokumentų žiniaraštis	2	
3.		Bendrieji rodikliai	3	
4.	SŽP	Bendras aiškinamasis raštas	4-20	
5.		Projektavimo užduotis	21	
6.		Specifikacija	22-23	
7.		Planavimo sąlygos	24-31	
8.		PV kvalifikacijos atestatas	32-33	
9.	SŽP	SŽP grafiniai sprendiniai	34-56	
10.	SŽP	Augalų specifikacija	57-60	
11.		Inžinerinė topografinė nuotrauka	61-76	
12.	SŽP	Esamos būklės grafiniai sprendiniai	77-86	
13.	SŽP	Inventorizacija	87-97	
14.	SŽP	Preliminarūs apželdinimo darbų samatiniai skaičiavimai	98-100	

Supaprastintas želdynų projektas	LAPAS	LAPŲ	LAIDA
	2	10	1

2. BENDRIEJI RODIKLIAI

Pavadinimas	Mato vienetas	Kiekis	Pastabos
I. Teritorija ()			
1. Teritorijos plotas	m ²	91580	
2. Gatvės dalies, kurioje tvarkomi želdiniai, ilgis	m	2700	
II. Želdiniai			
1. Šalinami atliekant želdyno rekonstrukciją	Vnt.	158	Žr. pastabą
2. Medžiai, šalinami palaipsniui (esant nepatenkinamos būklės)	Vnt.	145	Žr. pastabą
3. Sodinami medžiai	Vnt.	293	Žr. pastabą
4. Sodinami krūmai	Vnt.	580	Žr. pastabą

Pastaba: atsižvelgiant į derinančių institucijų ir visuomenės pasiūlymus, skaičius gali keistis.

Želdynų projekto vadovas A.Misiūnienė atestat. Nr. 35, išd.2017-04-20

(vardas, pavardė, parašas, kvalifikacijos atestato arba pažymos Nr., data)

Užsakovas Molėtų rajono savivaldybės administracija

Supaprastintas želdynų projektas	LAPAS	LAPŲ	LAIDA
	3	13	1

3. BENDRAS AIŠKINAMASIS RAŠTAS

3.1. Bendrieji duomenys, projekto rengimo pagrindas.

<i>Rengiamas dokumentas (želdynų projektas):</i>	VILNIAUS GATVĖS ŽELDYNŲ TVARKYMO PROJEKTAS
<i>Užsakovas:</i>	Molėtų rajono savivaldybės administracijos direktorius
<i>Projektuojama teritorija:</i>	Molėtų r. sav., Molėtų m., Vilniaus g.(nuo Verslo iki Girininkijos g-vių)
<i>Numatytoji projekto rengimo užduotis:</i>	Želdinių pertvarkymas -menkaverčių ir invazinių rūšių naikinimas, vertingų želdinių sodinimas, daugiamečių gėlynų, alpinariumų, vejų įrengimas; Želdinių sanitarinės būklės gerinimo, augmenijos genėjimo ir medžių gyvybingumo palaikymo darbai, siekiant pagerinti estetinę ir ekologinę vietovės būklę; Pažymėti mažųjų kraštovaizdžio architektūros statinių vietas; Vejų atstatymas, formavimas, esant reikalui šlaitų tvirtinimas; Gatvės darkančių elementų naikinimas, reljefo atstatymas ir tvarkymas, gatvės panoramų ir perspektyvų atvėrimas, estetinės gatvės būklės gerinimas; Retų rūšių, vietinės augalijos saugojimas, invazinių rūšių naikinimas, kraštovaizdžio elementų, svarbių konkrečių rūšių migracijai suformavimas ir atnaujinimas, esamų želdynų, želdinių grupių tvarkymas, želdinių sveikumo išsaugojimas; Želdinių sodinimas turi būti numatytas įvertinus esančias požemines inžinerines komunikacijas.
<i>Projektavimo pagrindas:</i>	Vilniaus gatvės želdynų tvarkymo projekto techninė specifikacija (užduotis), patvirtinta 2017-10-10
<i>Projektas rengiamas vadovaujantis projektavimo sąlygomis:</i>	Paslaugos teikimo Sutartis Nr.A14-533, sudaryta 2017-11-07 UAB „Molėtų šiluma“ (2017-12-12, Nr.17-16). UAB „Molėtų vanduo“ (2017-12-12, Nr.IS-165); Telia Lietuva, AB (2017-11-17, Nr.04453); VĮ „Kelių priežiūra“ Utenos padalinys (2017-11-15 Nr. V5.10-28); AB ESO (2017-11-13, Nr. ISK17-46976).
<i>Projektas rengiamas vadovaujantis teritorijų planavimo dokumentais:</i>	Molėtų miesto teritorijos bendrasis planas, patvirtintas 1996-08-22 Molėtų rajono savivaldybės tarybos sprendimu Nr. 94 su vėlesniais pakeitimais; Molėtų miesto bendro naudojimo želdynų, parkų ir kitų, skirtų bendram naudojimui, teritorijų specialusis planas (2013-09-26, Nr. B1-130).
<i>Projektas rengiamas vadovaujantis teisės aktais:</i>	Lietuvos Respublikos želdynų įstatymu; Paveldo tvarkybos reglamentų sąrašą (patvirtintu Lietuvos Respublikos kultūros ministerijos 2005-04-18 įsakymu Nr. ĮV-151 (Žin., 2005, Nr. 52-1757)); Kriterijų, pagal kuriuos medžiai ir krūmai, augantys ne miškų ūkio paskirties žemėje, priskiriami saugotiniams, sąrašą ir medžių ir krūmų priskyrimas saugotiniams (patvirtintu Lietuvos Respublikos Vyriausybės 2008-03-12 nutarimu Nr. 206 (Žin., 2008, Nr. 33-1151)); Sodmenų kokybės reikalavimais, (patvirtintais Lietuvos Respublikos aplinkos ministro 2007-12-21 įsakymu Nr. D1-674 (Žin., 2007, Nr. 135-5504; 2011, Nr. 158-7479)); Želdynų ir želdinių sanitarinės apsaugos taisyklėmis (patvirtintomis Lietuvos Respublikos aplinkos ministro 2007-12-14 įsakymu Nr. D1- 675 (Žin., 2007,

Supaprastintas želdynų projektas	LAPAS	LAPŲ	LAIDA
	4	13	1

Nr. 135-5505));

Medžių ir krūmų priežiūros, vandens telkinių, esančių želdynuose, apsaugos, vejų ir gėlynų priežiūros taisyklėmis (patvirtintomis aplinkos ministro 2008 m. sausio 18 d. įsakymu Nr. D1-45)

Saugotinių medžių ir krūmų kirtimo, persodinimo ar kitokio pašalinimo atvejų, šių darbų vykdymo ir leidimų šiems darbams išdavimo, medžių ir krūmų vertės atlyginimo tvarkos aprašu (patvirtintu aplinkos ministro 2008 m. sausio 31 d. įsakymu Nr. D1-87)

Medžių ir krūmų veisimo, vejų ir gėlynų įrengimo taisyklėmis (patvirtintomis aplinkos ministro 2007 m. gruodžio 29 d. įsakymu Nr. D1-717)

Atskirųjų rekreacinės paskirties želdynų plotų normų ir priklausomųjų želdynų normų (plotų) nustatymo tvarkos aprašu (patvirtintu aplinkos ministro 2007 m. gruodžio 21 d. įsakymu Nr. D1-694)

Želdinių būklės ekspertizės tvarkos aprašu (patvirtintu aplinkos ministro 2007 m. gruodžio 14 d. įsakymu Nr. D1-673)

Želdynų ir želdinių inventorizavimo ir apskaitos taisyklėmis (patvirtintomis aplinkos ministro 2008 m. sausio 8 d. įsakymu Nr. D1-5)

Statybos techninio reglamento STR 2.06.04:2014 „Gatvės ir vietinės reikšmės keliai. Bendrieji reikalavimai“ patvirtinto aplinkos ministro 2011 m. gruodžio 2 d. įsakymu Nr. D1-933 XVI skyrius „Gatvių želdiniai“ (Lietuvos Respublikos aplinkos ministro 2014 m. birželio 3 d. įsakymo Nr. D1-933 redakcija)

Botanikos vardų žodynu (sudarytoja Ramunėlė Jankevičienė), 1998, Vilnius

Projekte remtasi: 2012 m. parengtu Molėtų miesto želdinių inventorizacija ir tvarkymo projektu, parengtu Aleksandro Stulginskio universiteto.

Projekto grafinė dalis rengiama naudojant: 2017 m. UAB ARISTOMA parengtą topografinį planą M 1:500; ortofoto rastrinį pagrindą; Lietuvos erdvinės informacijos portalo duomenis; VĮ „Registru Centras“ kadastro žemėlapių suvestinius duomenis.

3.2. Trumpas teritorijos ir situacijos apibūdinimas.

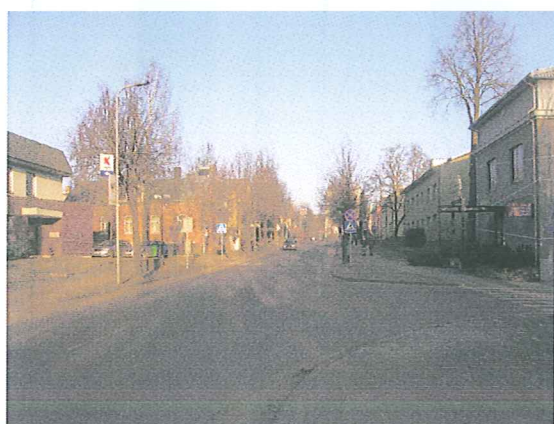
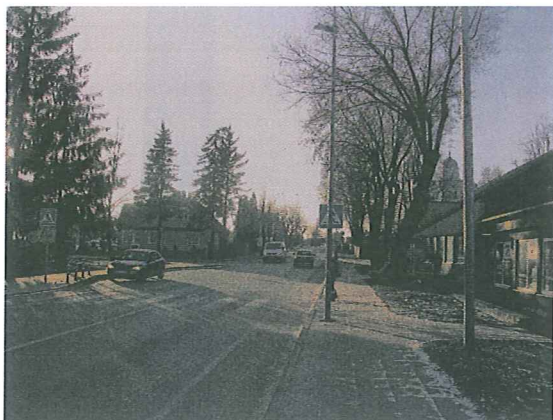
Vilniaus gatvė Molėtų mieste – pagrindinė miesto gatvė. Apie 1200m ilgio gatvės dalis patenka į senąją Molėtų miesto dalį. Šioje dalyje būdingas koncentruotas mažaaukštis užstatymas (iki 1-2 aukštų su nedidelėmis išimtimis). Ši miesto dalis pasižymi vertingosiomis savybėmis ir laikytina svarbia Molėtų miesto urbanistikos ir architektūros savitumo išsaugojimui.

Molėtų mieste Vilniaus gatvėje nekilnojamasis kultūros paveldo nėra daug, tačiau Molėtų miestui tai savrūs objektai - Šv. Apaštalo Petro ir Povilo bažnyčios ir senųjų kapinių teritorija bei senųjų mūrinių krautuvių. Šie objektai pasižymi kraštovaizdine, architektūrine, istorine verte. Bažnyčia ir vizualinė apsaugos zona.

Likusioje dalyje Vilniaus gatvė ribojasi su miesto miškais, daugiabučių gyvenamųjų namų kvartalais, gamybinėmis teritorijomis, prekybinėmis ir sveikatos paslaugų teritorijomis. Su Vilniaus gatve betarpiškai ribojasi Graužnių g. (Igoninės) skveras(0,75ha), Jaunimo aikštė (0,18ha), Pramonės rajono skveras (prie žydų genocido aukų kapinių) (0,63ha), Saulutės g. skveras (0,55 ha), Šv. Jono Nepomuko skveras (0,32 ha), Vilniaus g. parkas (2,15ha).

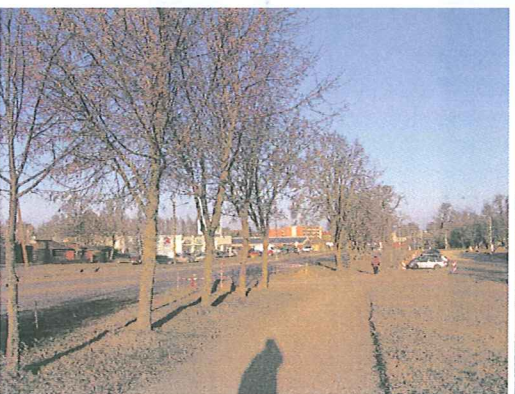
Pateikiama fotofiksacija 2018 01 mėn.:

	LAPAS	LAPŲ	LAIDA
Supaprastintas želdynų projektas	5	13	1

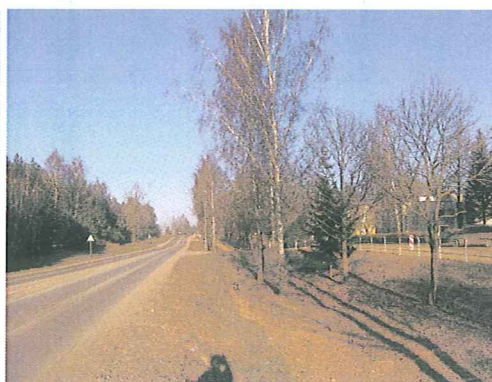


Supaprastintas želdynų
projektas

LAPAS	LAPŲ	LAIDA
6	13	1



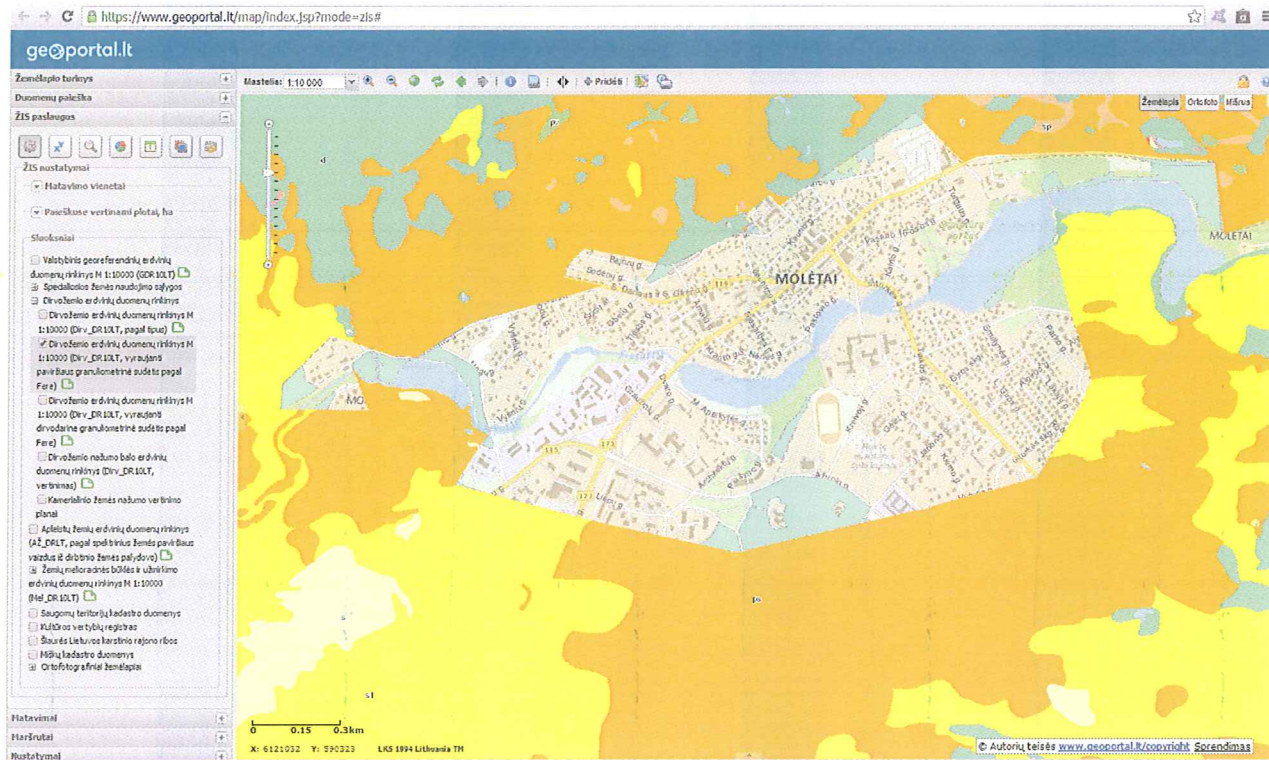
Supaprastintas želdynų projektas	LAPAS	LAPŲ	LAIDA
	7	13	1



Supaprastintas želdynų projektas	LAPAS	LAPŲ	LAIDA
	8	13	1

Dirvožemis:

Čia yra Rytų Lietuvos zonos smėlžemių rajonas. Pastarasis rajonas apima nemažą Molėtų raj. teritorijos dalį. Plačiu pleištu iš Šiaurės rytinės raj. dalies apimdamas ežeringą zoną ir Siesarties slėniu įsiterpia net vakariau Molėtų.



Vyraujanti dirvodarinė granulimetrinė sudėtis pagal Fere grafinės išraiškos trikampį:

s – smėlis; s1 – rišlus smėlis; ps – priešmėlis; sp – smėlingas lengvas priemolis; sp2 - smėlingas sunkus priemolis; p1 – vidutinio sunkumo priemolis; p2 – sunkus priemolis; dps – dulkiškas priešmėlis; da – dulkės (aleuritai); dp – dulkiškas lengvas priemolis; dp1 – dulkiškas vidutinio sunkumo priemolis; dp2 – dulkiškas sunkus priemolis; sm – smėlingas molis; dm – dulkiškas molis; m – molis.

Klimatas.

Molėtai yra Rytų Lietuvoje, vegetacijos periodo trukmė čia-230-250 dienų. Kritulių-600-650mm. Temperatūrų daugiau nei 10 laipsnių suma – 2200-2300, čia yra trumpiausias periodas be šalnų. Žiemą temperatūra nukrenta iki -40 laipsnių C.

Inžineriniai tinklai.

Vilniaus gatvės zonoje koncentruojasi inžineriniai tinklai (nuotekų, vandentiekio, telekomunikacijų, elektros ir šilumos). Visa gatvės zona patenka į vienų ar kitų inžinerinių tinklų apsaugos zoną.

Želdiniai.

Vyraujanti medžių rūšis Vilniaus gatvėje – liepos (mažalapės). Didžioji dalis medžių, augančių centrinėje (senojoje) miesto dalyje yra stipriai pažeistos dėl ilgamečio stipraus genėjimo bei sudėtingesnių augimo sąlygų (auga šaligatvyje, dirvožemis teršiamas druska). Taip pat yra nemažai menkaverčių savaime išaugusių krūmokšnių. Detalūs situacijos ir želdinių vertinimai pateikiami esamos situacijos brėžiniuose ir augalų vertinimo sąrašuose.

3.2. Sprendiniai.

Pagrindiniai projekte numatomi principai:

1. Visi sveiki, negenėtomis viršūnėmis ir nesužaloti medžiai saugomi ir tausojami visoje Vilniaus gatvėje (išskyrus tuopas).

2. Centrinėje Vilniaus gatvės dalyje siūloma šalinti pažeistus, sergančias ir avarinės būklės medžius, kurie buvo pastoviai stipriai genėjami, šalinamos viršūnės.

3. Atsižvelgiant į inžinerinių tinklų apsaugos zonas, ten, kur yra galimybė, centrinėje Vilniaus gatvės dalyje (iki Šv. Jono Nepomuko skvero) siūloma sodinti medžius su mažesnio diametro lajomis ir mažesnio aukščio – švedinį šermukšnį (pagrindinė rūšis), rutulinę paprastojo klevo formą, grauželinę gudobelę, įvairias dekoratyvines obelų rūšis (nepagrindinės rūšys).

4. Nuo Šv. Jono Nepomuko skvero iki Verslo gatvės siūlomi šalinti pažeistus ir silpnus, sergančius medžius palaipsniui, alėjas šalia Liepų ir Saulutės gatvių tvarkyti retinant esamas liepas, tuščias vietas atsodinti. Iš abiejų pėsčiųjų tako pusių formuoti lygiavertes alėjas, pomedžiuose įrengiant gėlynus ir apželdinant žemais, iki 0.8m aukščio krūmais (jv. kadugių, sidabrakrūmių, lanksvų formomis).

5. Palei Vilniaus gatvėje esančias gamybinės teritorijas formuoti didesnių medžių alėją iš paprastojo šermukšnio, beržo.

6. Vilniaus gatvės dalyje tarp Melioratorių ir Verslo gatvių siūlomi šalinti pažeistus ir silpnus, sergančius medžius palaipsniui, alėjas šalia pėsčiųjų tako tvarkyti retinant esamas liepas ir kitus medžius. Numatoma pasodinti beržų alėją šalia Verslo g-vės.

7. Vilniaus gatvės želdynų rekonstrukciją vykdyti etapais, pilnai sutvarkant (pašalinant numatytuosius ir pasodinant naujus suprojektuotus augalus):

- I etapas – nuo Girininkijos gatvės iki Inturkės gatvės;
- II etapas – nuo Inturkės gatvės iki Šv. Jono Nepomuko skvero;
- III etapas – nuo Šv. Jono Nepomuko skvero iki Ažuolų gatvės;
- IV etapas – nuo Ažuolų gatvės iki Liepų gatvės;
- V etapas – nuo Liepų gatvės iki Melioratorių gatvės;
- VI etapas – nuo Melioratorių gatvės iki Verslo gatvės.

8. Vykdamas Vilniaus gatvės želdynų rekonstrukcijos darbus laikytis:

- Medžių ir krūmų veisimo, vejų ir gėlynų įrengimo taisyklių (patvirtintų aplinkos ministro 2007 m. gruodžio 29 d. įsakymu Nr. D1-717):

„12. Sodinant visais atvejais kasamos 25–50% platesnės ir gilesnės sodinimo duobės už šaknų sistemos matmenis, duobės plotį ir gylį parenkant atsižvelgus į medžio ar krūmo rūšiai būdingą šaknų vystymąsi.

13. Pasodintas medis ar krūmas užpilamas neužterštu dirvožemiu, atitinkančiu agrocheminius reikalavimus sodinamai medžio ar krūmo rūšiai. Dirvožemį galima pagerinti priedais, kurie skatina šaknų vystymąsi ir pagerina augalo prigijimą. 15. Sodinant medžius šaligatvyje ar kitoje nepralaidžioje orui ir vandeniui vietoje ar pertvarkant dangą prie augančių medžių, būtina palikti pralaidžias orui ir vandeniui ne mažesnes kaip 1,5x1,5 m keturkampes ar 1,5 m skersmens apvalias ar ne mažesnes kaip 2 m² ploto kitos formos aikšteles. Pertvarkant dangą po medžiais, kurių skersmuo daugiau kaip 0,5 m, aikštelės kraštas turi būti ne arčiau kaip 0,5 m nuo medžio kamieno. Aikšteles galima užberti ne storesniu kaip 3–5 cm storio akmenėliu ar skaldos sluoksniu arba pridengti grotelėmis.

16. Pasodinti medžiai, siekiant jus apsaugoti nuo vėjo sukeltos šaknų vibracijos, tvirtinami:

16.1. prie 1, 2 ar 3 kuolų (prie kiekvieno atskirai), įgilitų ne mažiau kaip 60 cm į duobės dugną, tam tikslui gaminamais guminiiais diržais. Kad nebūtų pažeista medžio žievė, naudojami diržai su atitolinimo fiksuojamais. Kai naudojamas tik vienas kuolas, jis kalamas vyraujančių vėjų pusėje (Lietuvoje – pietvakarių);

16.2. lynais tvirtinami pasodinti (persodinti) dideli medžiai. Vieta, kur lynas liečiasi su kamieniu, turi būti apsaugota, kad nesužeistų kamieno.

17. Pasodinamas medį, aplink medžio kamieną ne mažesniu kaip 1,5 m atstumu nuo jo iš dirvožemio suformuojamas 7–8 cm aukščio žemės kauburėlis, siekiant sulaukyti laistymo ir kritulių vandenį nuo nutekėjimo į šalis.,

Supaprastintas želdynų projektas	LAPAS	LAPŲ	LAIDA
	10	13	1

- Sodmenų kokybės reikalavimai (Aplinkos ministro 2007 m. gruodžio 21 d. įsakymas Nr. D1-674 (nauja redakcija aplinkos ministro 2011 m. gruodžio 16 d. įsakymas Nr. D1-983)):

„Sodmenys turi būti sveiki: be žaizdų, fizinių pažeidimų, kenkėjų ir grybinių ligų pakenkimų, puvinio, gyvybingi, antžeminė dalis ir šaknys fiziškai nesužaloti ir nepažeisti šalčio ar šalnų, nenuvytę. Medžiai ir krūmai turi turėti prie stiebo pririštą etiketę, kurioje nenuplaunamais žymekliais įrašytas augalo lietuviškas ir lotyniškas pavadinimas, nurodytas atsparumas šalčiui, medžiams – kamieno apimtis (matuojama 1 m aukštyje nuo šaknies kaklelio, apjuosiant kamieną lanksčia matuokle, 5 mm tikslumu), persodinimų skaičius ir šaknų gumulo dydis (sodinamiems su žemės gumulu) ar konteinerio talpa (pasodintiems konteineriuose), krūmams – augalo dydis.

Reikalavimai medžiams:

- vienas tiesus kamienas; kamieno kreivumas (didžiausias atstumas nuo kamieno iki prie jo priglaustos tiesiosios, matuojant 1 mm tikslumu) neturi būti didesnis kaip 23 mm;

- taisyklinga, simetriška laja;

- gerai susiformavusi šaknų sistema.

Reikalavimai lapuočiams:

- lajoje turi būti suformuotas skeletas, t. y. turi būti trijų eilių ašys: stiebas (pirmosios eilės ašis), iš jo išaugusios šakos (antrosios eilės ašys) ir iš šių šakų išaugusios šakelės (trečiosios eilės ašys);

- kamieno apimtis – ne mažesnė kaip 10–12 cm;

- gatvių želdinimui – kamienas (stiebo dalis nuo šaknies kaklelio iki lajos, iki pirmųjų gyvų šakų) ne trumpesnis kaip 2,2 m;

- šaknų žemės gumulas – ne mažesnis kaip 40–50 cm (sodinamiems su žemės gumulu).

Reikalavimai spygliuočiams (išskyrus augančius krūmais, žemaūgių veislių, besidriekiančių formų):

- šaknų žemės gumulas – ne mažesnis kaip 30–40 cm (sodinamiems su žemės gumulu);

- eglės – ne žemesnės kaip 2 m, pušys – 1,5 m, kiti spygliuočiai – 1 m.

Konteineriuose pasodintiems medžiams konteinerių talpa turi būti ne mažesnė kaip:

- lapuočiams – 45 l;

- spygliuočiams – 30 l.

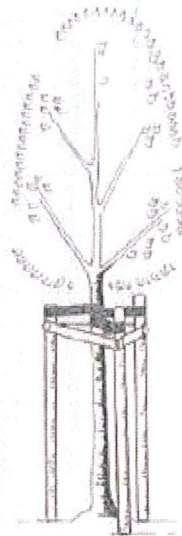
Sodinimui skirti dideli lapuočiai medžiai – kurių kamieno apimtis ne mažesnė kaip 20–25 cm.

Reikalavimai krūmams (išskyrus besidriekiančių formų):

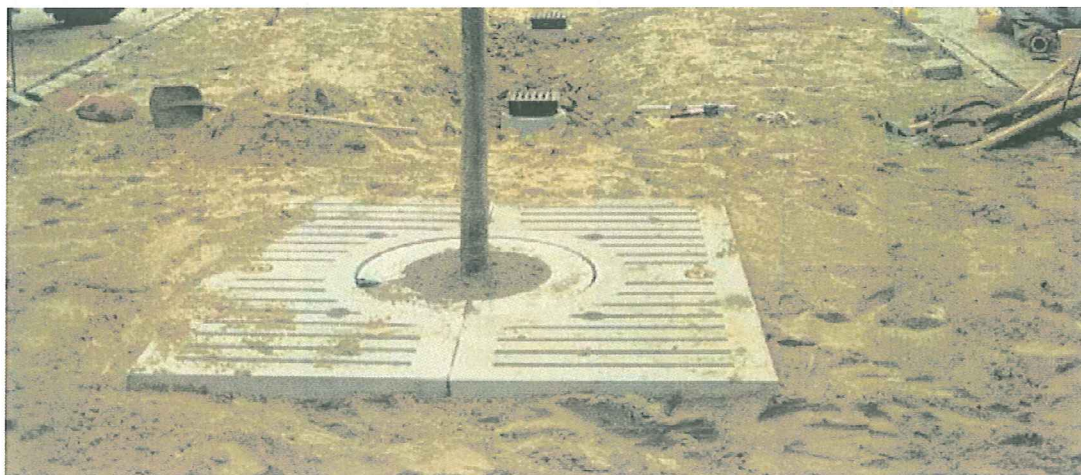
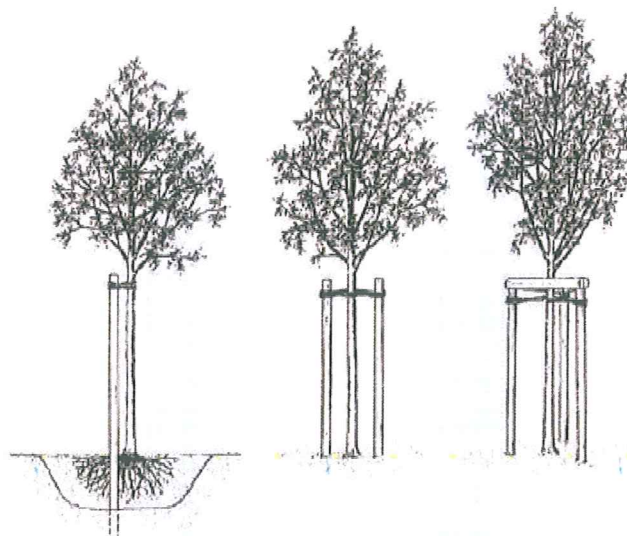
- ne žemesni kaip 20 cm;

- lapuočiai krūmai turi turėti ne mažiau kaip tris šakas, išskyrus rožes (jos turi turėti ne mažiau kaip 2 šakas).

Medžių sodinimo detalės:



Supaprastintas želdynų projektas	LAPAS	LAPŲ	LAIDA
	11	13	1



Šaligatvyje įrengiamos grotelės:



Supaprastintas želdynų projektas	LAPAS	LAPŲ	LAIDA
	12	13	1

Planuojamų darbų apimtys:

Darbai	Mata- vimo vnt.	Kiekis	Pastabos
1. Medžiai, šalinami atliekant želdyno rekonstrukciją (Įgyvendinama etapais, šalinamas medis ir paviršinės šaknys. Po pašalinimo atstatomas gazonas arba šaligatvis).	Vnt.	158	Žr. pastabą
2. Medžiai, šalinami palaipsniui. (Įgyvendinama pagal būtinybę per 10-15 metų ar ilgiau, medžiui pasiekus nepatenkinamą būklę. Šalinamas medis ir paviršinės šaknys. Po pašalinimo atstatomas gazonas arba šaligatvis).	Vnt.	145	Žr. pastabą
3. Sodinami medžiai (Įgyvendinama etapais. Šaligatvyje įrengiamos pralaidžias orui ir vandeniui ne mažesnės kaip 2 m ² ploto formos grotelės. Gazone pomedis mulčiuojamas (mulčo storis 10mm, plotas - 1-2m ²)).	Vnt.	293	Žr. pastabą
4. Sodinami krūmai (Įgyvendinama etapais. Dirvožemis prie krūmų grupių mulčiuojamas (mulčo storis 10mm, plotas - 1-2m ²)).	Vnt.	580	Žr. pastabą

Pastabos: Atsižvelgiant į derinančių institucijų ir visuomenės pasiūlymus, skaičius gali keistis.

Želdynų projekto vadovė _____



Aušra Misiūnienė

Supaprastintas želdynų projektas	LAPAS	LAPŲ	LAIKA
	13	13	1